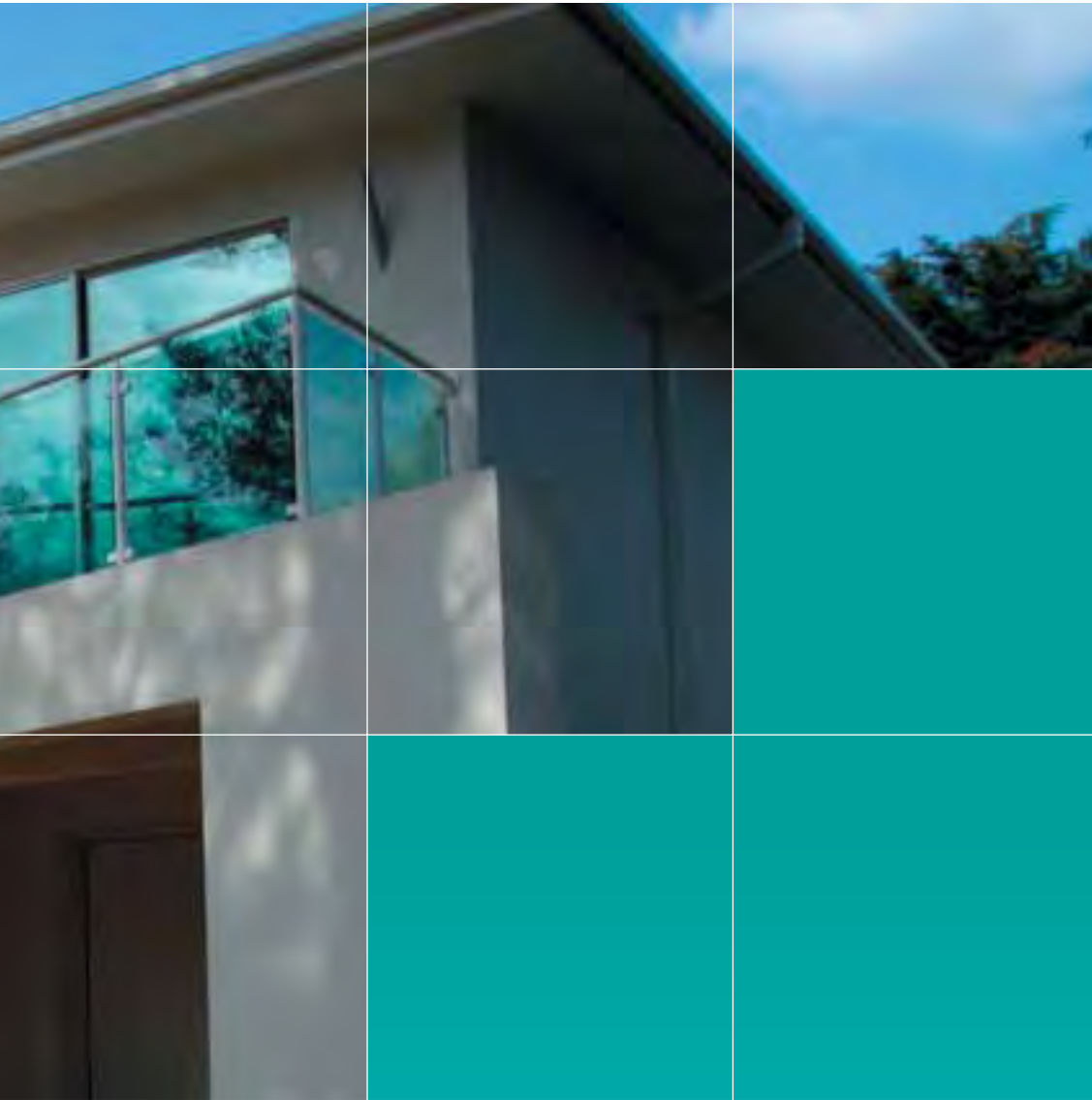




# AquaFREE

Ecologie, confort & performances

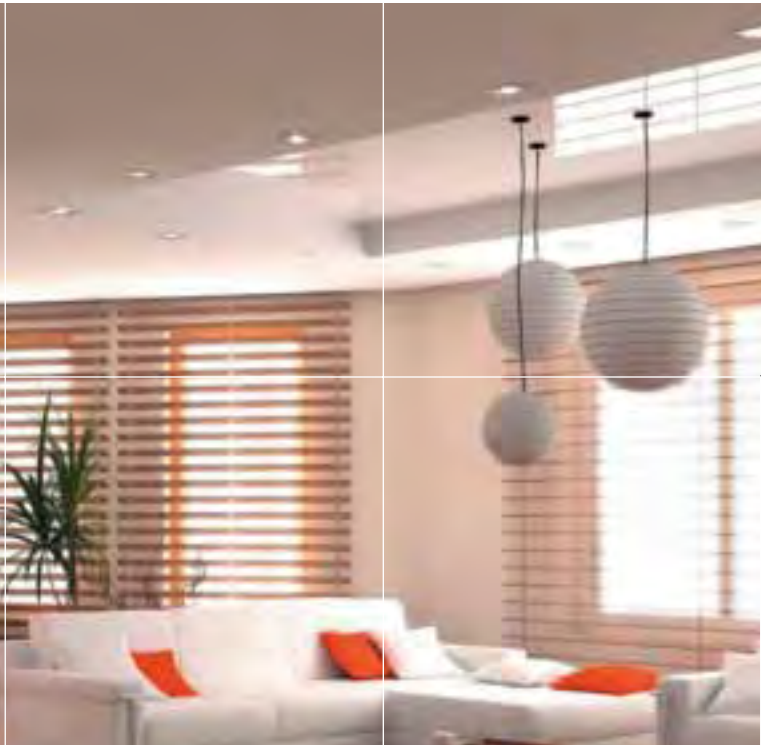


### Utopia Inverter

#### RWM-3~6FSN1E

Mode de fonctionnement	Réversible
Plages de puissance Froid (kW)	3,90 ~ 16,00
Plages de puissance Chaud (kW)	4,00 ~ 14,90
Réfrigérant	R410A
Type de régulation	DC-Inverter
Plages de fonctionnement froid (Text, BS)	-15°C / +43°C
Plages de fonctionnement chaud (Text, BH)	-20°C / +28°C
Classe énergétique (froid/ chaud)	A
Type de thermostat	Thermostat radio
Programmation horaire (confort, réduit, hors gel)	oui (hebdomadaire)
Redémarrage automatique	oui (mode précédent)

Pages	118-121
-------	---------



Raccordé à un groupe extérieur UTOPIA Inverter, le module hydraulique HITACHI permet de chauffer et rafraîchir l'ambiance dans des applications résidentielles. Cette solution peut être utilisée aussi bien dans le neuf que dans la rénovation.

**CRÉDIT D'IMPÔTS 50%**

MINISTÈRE DE L'ÉCONOMIE  
DES FINANCES ET DE L'INDUSTRIE

# AquaFREE

## Fonctionnement et Avantages

### Confort

- Chauffage garanti jusqu'à **-20°C ext.**
- **Résistances** électriques en appoint,
- Solution de rafraîchissement (avec plancher), climatisation (avec ventilo-convecteur),
- **Thermostat** simple et complet (hors gel, température de confort, réduit).

### Simplicité de mise en œuvre

- Liaisons hydrauliques **sans glycol**,
- Câblage **électrique** limité : alimentation + bus,
- Choix des **tensions** d'alimentation.
- **En option** :
  - kit "relève de chaudière" : interface électrique de gestion du basculement (par rapport à une température extérieure) de l'AquaFREE vers la chaudière existante.
  - kit "mix plancher + radiateur" : bouteille de mélange capotée équipée de tous les systèmes de régulation hydraulique nécessaires au maintien de 2 niveaux de température.

**DISPONIBLE 2<sup>ème</sup> SEMESTRE 2007**

### Economie

- **Régulation DC Inverter** : limite le nombre de cycle de Marche/Arrêt, réduit le temps de dégivrage, supprime les pics d'intensité au démarrage.
- **COP > 4** : classe énergétique A.

(1) selon modèle et législation en vigueur

# AquaFREE

Fonctionnement et Avantages



- 2 Commande à distance HITACHI**
- Réservée à la maintenance
  - Paramètres de programmation
  - Autodiagnostic



- 3 Thermostat d'ambiance type radio**
- Choix des consignes (confort, réduit, hors gel)
  - Programmation hebdomadaire



- 1 Module hydraulique**
- Carrosserie couleur gris alu
  - Compact et esthétique
  - 3 interrupteurs en façade pour l'utilisateur : Marche/Arrêt, Chaud/Froid, Résistances d'appoint On/Off



- 4 Groupe extérieur**
- Régulation DC Inverter
  - Compresseur SCROLL



- 5 Chauffage de piscine**  
Echangeur de chaleur en titane



- 6 Plancher chauffant / rafraichissant**  
Zoning de température



- 7 Radiateur basse température**

- 8 Ventilo-convecteur**  
Réelle solution de climatisation



RWM-3-6FSN1E

# AquaFREE

Réversible DC Inverter ■ Utopia

## A

- **Design** : carrosserie plastique gris alu, permettant une meilleure intégration,
- **Souplesse** : choix des tensions d'alimentation,
- **Pratique** : sélection du fonctionnement via interrupteurs (on/off, chaud/froid, résistance électriques, ...),
- **Compacité** : dimensions 900 x 520 x 359 mm,
- **Silence** : pas de nuisance sonore.

- **Souplesse** : choix des consignes (confort, réduit),
- **Simplicité** : un nombre limité de boutons de réglage,
- **Pratique** : fonction hors gel,
- **Précision** : lecture de la température ambiante ou extérieure.



THERMOSTAT RADIO

- **Pratique** : lecture directe du code défaut,
- **Précision** : lecture de tous les paramètres de fonctionnement de l'installation.



PC-P1HE

- **Compacité** : surface au sol de 0,27m<sup>2</sup> (taille 3),
- **Souplesse** : fonctionnement toutes saisons,
- **Performances** : chauffage garanti jusqu'à -20°C (COP>4),
- **Pratique** : grande longueur de tuyauterie (jusqu'à 77 m), mode nuit,
- **Économie et écologie** : régulation DC Inverter et utilisation du R410A,
- **Système ouvert** : contact "marche/arrêt" disponible.



RAS-3HVRNE

RAS-4-5H(V)RNE

		<b>NOUVEAU</b> ▼	<b>NOUVEAU</b> ▼	<b>NOUVEAU</b> ▼
<b>MODULES HYDRAULIQUES</b>		<b>RWM-3FSN1E</b>	<b>RWM-4FSN1E</b>	<b>RWM-5FSN1E</b>
	<b>réf.</b>			
Puissance Froid (35°C ext / 19°C eau)	kw	3,9 - <b>7,1</b> - 8,0	4,9 - <b>10,0</b> - 11,2	6,7 - <b>12,5</b> - 14,0
Puissance Chaud (7°C ext / 35°C eau) <sup>(1)</sup>	kW	4,0 - <b>8,0</b> - 10,9	5,7 - <b>11,2</b> - 13,9	7,0 - <b>14,0</b> - 16,7
Puissance Chaud max (7°C ext / 45°C eau) <sup>(2)</sup>	kW	4,0 - <b>7,47</b> - 10,8	5,7 - <b>10,10</b> - 13,7	7,0 - <b>14,10</b> - 15,7
Puissance Chaud max (-7°C ext / 35°C eau)	kW	6,00	8,60	12,02
Puissance Chaud max (-7°C ext / 45°C eau) <sup>(2)</sup>	kW	5,30	8,70	10,60
Résistances électriques d'appoint (option)	kw	4,5 KW (1,5. 3. 4.5)	6 KW (2, 4, 6)	6 KW (2, 4, 6)
Poids	kg	37	39	40
Dimensions (H x L x l)	mm	906 x 526 x 372		
Vase d'expansion	l	5		
Caractéristique nominale pompe (modèle sans résistance)	mCE	3,50	2,50	2,30
Alimentation	V	230V / 1Ph / 50 Hz	230V / 1Ph / 50 Hz (standard) 230V ou 400V (modèle avec résistance)	
Télécommande		Thermostat Type radio		

		<b>RAS-3HVRNE</b>	<b>RAS-4H(V)RNE</b>	<b>RAS-5H(V)RNE</b>
	<b>réf.</b>			
Puissance absorbée nominale Froid <sup>(1)</sup>	kW	<b>2,02</b>	<b>3,10</b>	<b>3,53</b>
Puissance absorbée nominale Chaud <sup>(1)</sup>	kW	<b>1,98</b>	<b>3,24</b>	<b>4,03</b>
C.O.P Plancher (Froid/Chaud)		<b>3,51 / 4,05</b>	<b>3,22 / 3,46</b>	<b>3,54 / 3,47</b>
Niveau sonore (mode nuit)	dB(A)	43 (39)	45 (41)	47 (43)
Débit d'air	m³/h	2 700	4 800	5 400
Dimensions (H x L x l)	mm	800 x 850 x 315	1240 x 950 x 315	
Poids	kg	60	100	102
Alimentation		230V / 1Ph / 50 Hz	(V) = 230V / 1Ph / 50 Hz - 400V / 3Ph + N / 50Hz	
Intensité nominale / maximale (1Ph)	A	11,90 / 21,00	15,30 / 28,00	20,00 / 29,00
Intensité nominale / maximale (3Ph)	A	-	3,80 / 11,00	5,30 / 15,00
Câble d'alimentation (1 Ph / 3 Ph)	mm²	3 x 4,00 / -	3 x 6,00 / 5 x 2,50	3 x 6,00 / 5 x 4,00
Liaison Int/Ext (blindée)	mm²	2 x 0,75		
Diamètres des tuyauteries frigorifiques	pouce	3/8 - 5/8		
Raccordements hydrauliques	pouce	1"		
Longueur / Dénivelé maxi	m	30 / 30	30 / 30	
Préchargé pour	m	30		
Performances garanties	°C	Froid :15°C BS / +43°C BS - Chaud : -20°C BH (-15°C pour RAS-3) / +28 BS		
Fluide frigorigène		<b>R410A</b>		
Compresseur		<b>ROTATIF</b>	<b>SCROLL</b>	

(1) conditions de fonctionnement selon NF EN 14-511-2 ; application plancher

(2) conditions de fonctionnement selon NF EN 14-511-2 ; application radiateurs basse température

Accessoires : pages 136 à 141